



Ekonomická
fakulta
Faculty
of Economics

Jihočeská univerzita
v Českých Budějovicích
University of South Bohemia
in České Budějovice

Měření výkonů cestovního ruchu: spolupráce destinací s VŠ



Ing. Petr Janeček, Ph.D., Ing. Petr Štumpf, Ph.D., Ing. Viktor Vojtko, Ph.D.

Výzkumy pro města a destinace v Jihočeském kraji

- *Výzkum profilu návštěvníků Českých Budějovic*
 - Objednatel: Statutární město České Budějovice
 - Popis poskytnutých služeb: provedení dotazníkového šetření pro zjištění profilu návštěvníků města České Budějovice, zpracování závěrečné zprávy.
 - Celková cena: 60 000 Kč bez DPH
 - Období realizace: 2015

Metodika výzkumu

- Odkud návštěvníci přijíždějí (u návštěvníků z ČR PSČ, u návštěvníků ze zahraničí země)?
- Jaký je jejich demografický profil (věk, pohlaví, vzdělání)?
- Jakým způsobem přijeli do Českých Budějovic (způsob dopravy, individuální vs. organizovaná návštěva, počet lidí ve skupině)?
- Jaké využili zdroje informací o Českých Budějovicích?
- S čím si České Budějovice asociují (tj. vnímání)?
- Proč přijíždějí do Českých Budějovic (tj. primární motiv příjezdu do Českých Budějovic)?
- Kolik v Českých Budějovicích tráví času?
- Co v Českých Budějovicích dělají? Tj. konkrétní aktivity v Českých Budějovicích (stravování, ubytování, kulturní akce, návštěvy atraktivit apod.)
- V jakém typu zařízení jsou případně ubytováni?
- Kolik utratí za různé aktivity v Českých Budějovicích peněz?
- Přijíždějí do Českých Budějovic opakovaně? A jak často?
- Jaké jiné destinace v jižních Čechách během pobytu navštěvují?
- S čím jsou v Českých Budějovicích nespokojeni?
- Kdy návštěvníci České Budějovice navštěvují?

- Červen – září/prosinec
- CZ, DE, EN, RU
- Využití tabletů
 - Náměstí Přemysla Otakara II.
 - Černá věž
 - Budvar

2016

– *Výzkum profilu návštěvníků Českých Budějovic*

- Objednatel: Statutární město České Budějovice
- Popis poskytnutých služeb: provedení dotazníkového šetření pro zjištění profilu návštěvníků města České Budějovice, zpracování závěrečné zprávy.
- Celková cena: 60 000 Kč bez DPH
- Období realizace: 2016

2017

- *Výzkum profilu návštěvníků Českých Budějovic, Hluboké nad Vltavou a Týna nad Vltavou*
 - Objednatel: Českobudějovicko-Hlubocko, z.s.
 - Popis poskytnutých služeb: provedení dotazníkového šetření pro zjištění profilu návštěvníků měst České Budějovice, Hluboká nad Vltavou a Týn nad Vltavou, zpracování závěrečné zprávy.
 - Celková cena: 103 306 Kč bez DPH

- *Výzkum profilu návštěvníků města Písek*
 - Objednatel: Píseckem, s.r.o.
 - Popis poskytnutých služeb: provedení dotazníkového šetření pro zjištění profilu návštěvníků města Písek, zpracování závěrečné zprávy.
 - Celková cena: 120 000 Kč bez DPH

2018

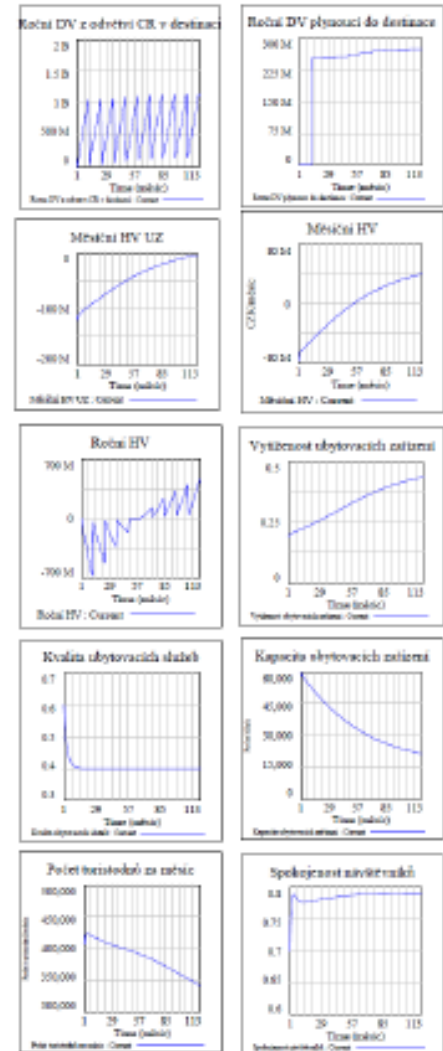
– *Výzkum profilu návštěvníků jižních Čech*

- Objednatel: Jihočeská centrála cestovního ruchu
- Popis poskytnutých služeb: provedení dotazníkového šetření pro zjištění profilu návštěvníků celého regionu jižních Čech, zpracování závěrečné zprávy.
- Komplexní výzkum na území celého kraje
- Celková cena: 455.000 Kč bez DPH
- <https://app.powerbi.com/view?r=eyJrljo iNzA1ZjQ0MWMtZDRjMy00YTlzlWI1ODgtOTQyOGY0YzFkZjU1liwidCI6ImMzNWY1ZGE0LTlhMDMtNDRI04YmY5LTkyODMzNjM0ZjZhNyIsImMiOi9>

Další výzkumy v oblasti cestovního ruchu

- *Stanovení jednotné metodiky sběru dat pro sledování návštěvnosti turistických cílů*
 - Objednatel: Česká centrála cestovního ruchu - CzechTourism
 - Popis poskytnutých služeb: provedení rešerše, vytvoření metodiky pro sběr dat o návštěvnosti v různých typech turistických atraktivit a za použití různých dostupných technologií.
 - Celková cena: 41 322 Kč bez DPH
 - Období realizace: 2015
- *Ekonomické dopady akce EUROGYM 2016 pro České Budějovice*
 - Objednatel: Statutární město České Budějovice
 - Popis poskytnutých služeb: vyhodnocení ekonomických dopadů akce EUROGYM 2016 včetně provedení dotazníkového šetření k profilu a útratě návštěvníků této akce, zpracování závěrečné zprávy.
 - Celková cena: 35 000 Kč bez DPH
 - Období realizace: 2016

Využití simulace v destinačním managementu



Možnost simulace různých scénářů

Scénář 0

DMO za současné situace

- současná podoba systému destinačního managementu CR v jižních Čechách
- simulace z výchozí situace bez dodatečných zásahů DMO

Scénář 1

DMO v podmínkách navrhovaného zákona

- destinační management CR v jižních Čechách v podmínkách navrhovaného Zákona o podpoře rozvoje cestovního ruchu v ČR
- předpokládané zvýšení finančních zdrojů DMO o 100 %

Scénář 2

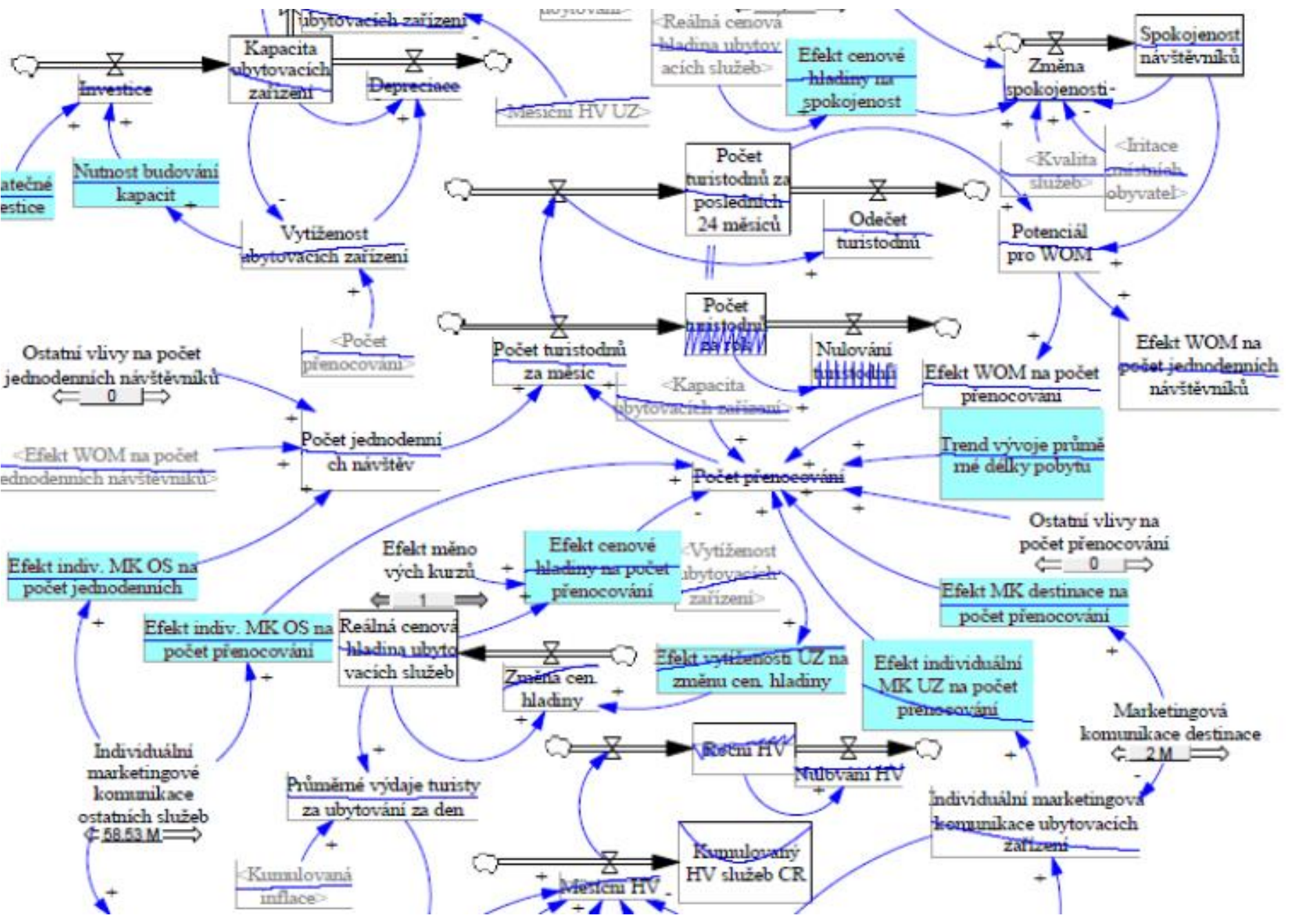
DMO podle hornorakouského modelu

- destinační management CR podle hornorakouského modelu aplikovaný na destinaci jižní Čechy
- předpokládá vrácení daňových výnosů z odvětví CR zpět do systému ve 100% výši

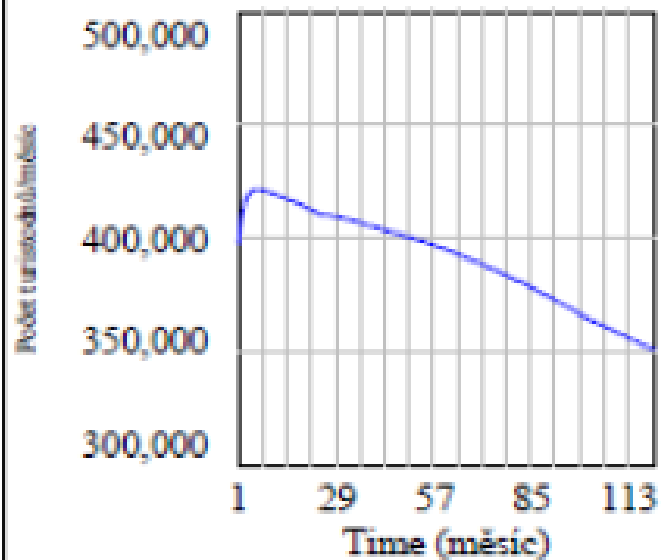
Scénář 3

Krizová situace

- současná podoba destinačního managementu CR v jižních Čechách v kombinaci s několika negativními faktory, které mohou ovlivnit odvětví CR v jižních Čechách

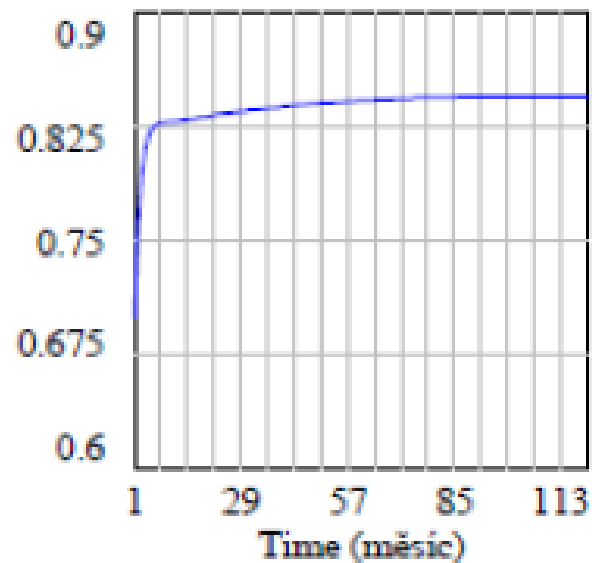


Počet turistodnů za měsíc



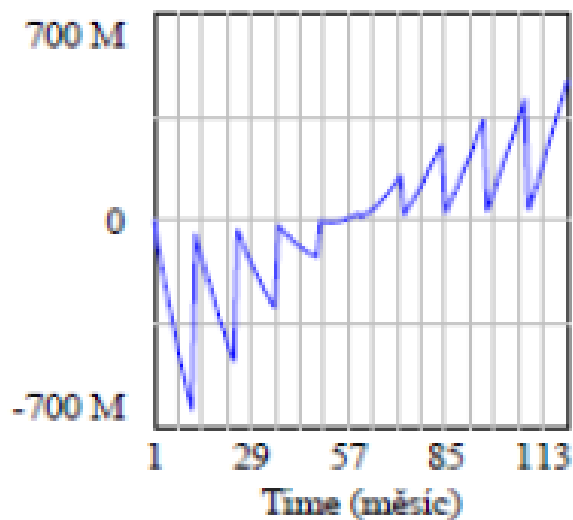
Počet turistodnů za měsíc : Current

Spokojenost návštěvníků



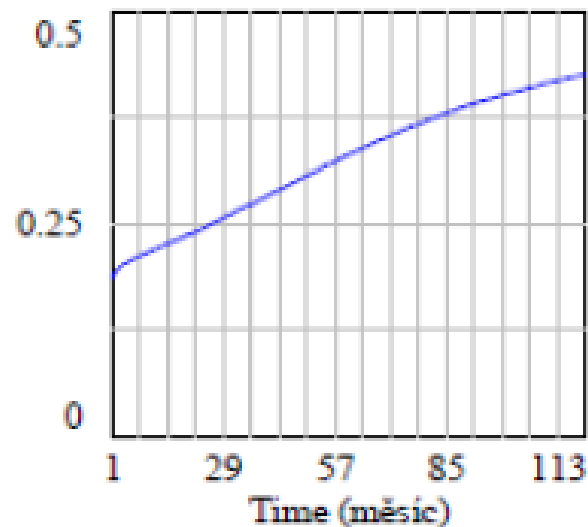
Spokojenost návštěvníků : Current

Roční HV



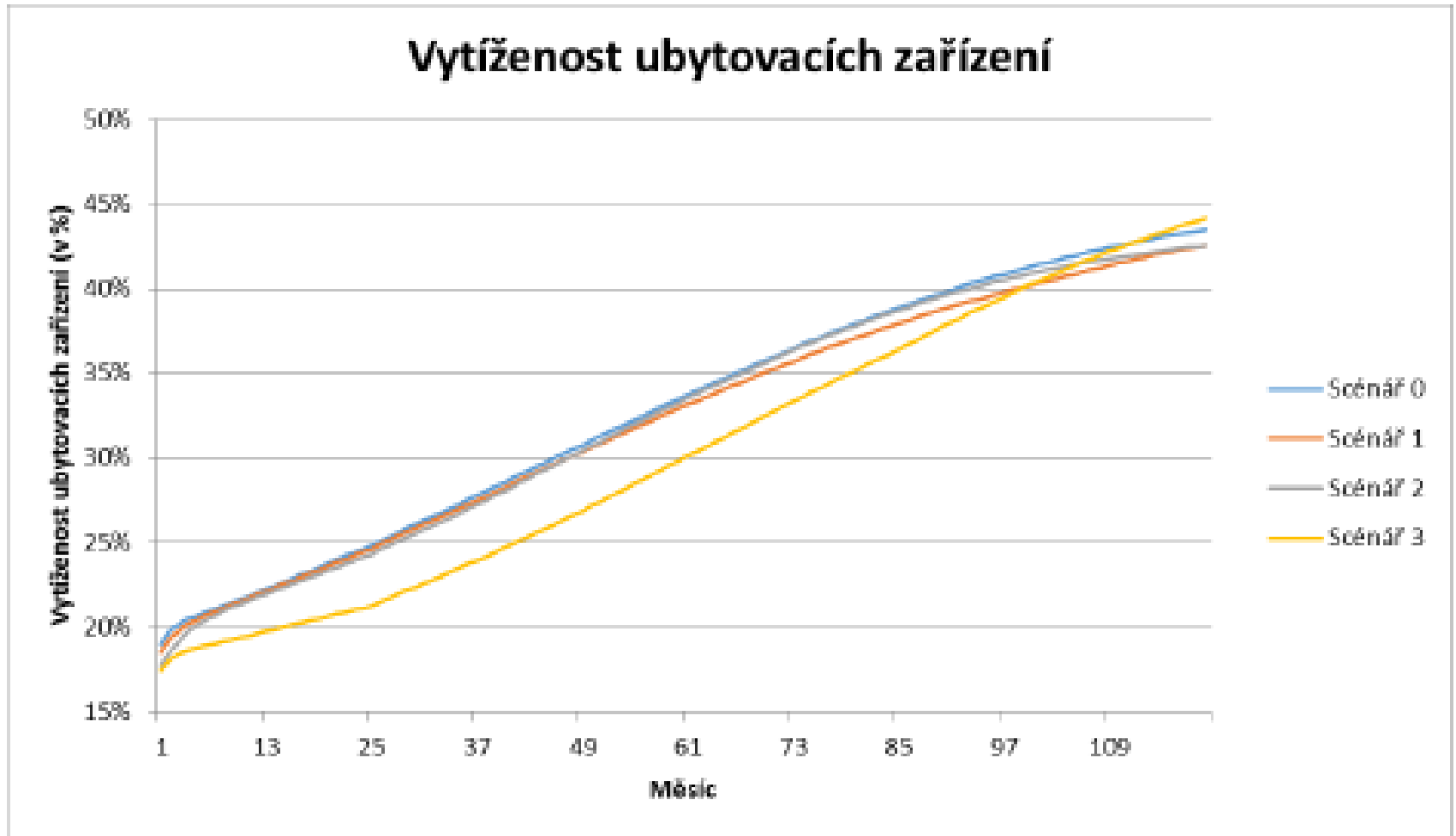
Roční HV : Current

Vytiženost ubytovacích zařízení

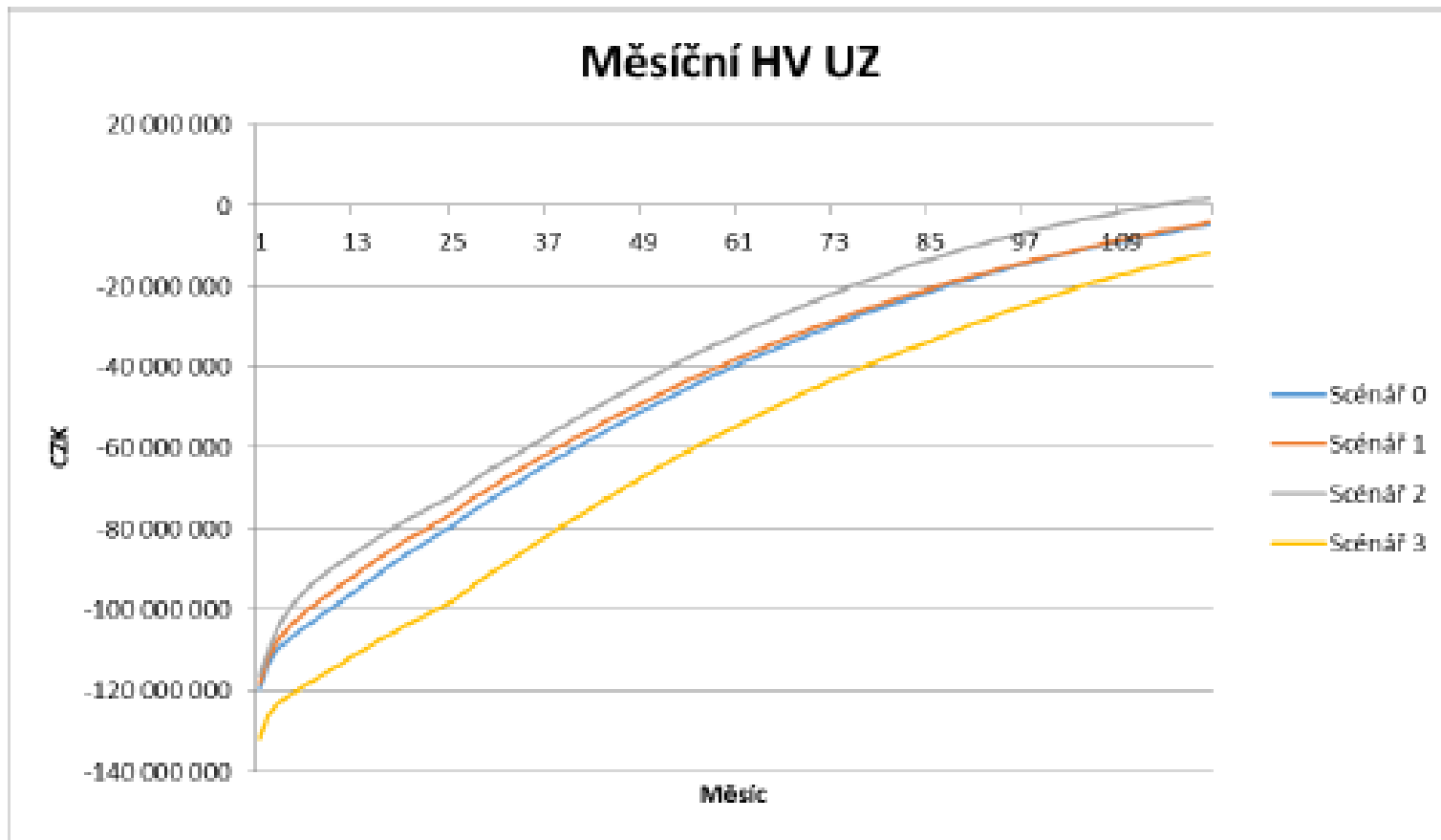


Vytiženost ubytovacích zařízení : Current

Simulace scénářů: využití ubytovacích zařízení



Simulace scénářů: HV v ubytovacích zařízeních



Zdroj: vlastní zpracování na základě simulace SW Vensim 6 Professional

Projekt TAČR 2019-2021

T A
Č R

2. veřejná soutěž Programu na podporu aplikovaného společenskovedního a humanitního výzkumu, experimentálního vývoje a inovací ÉTA

PID: **TL02000423**

System pro podporu marketingového rozhodování DestinACE

Program:	TL - Program na podporu aplikovaného společenskovedního a humanitního výzkumu, experimentálního vývoje a inovací ÉTA
Doba řešení:	01/2019 - 12/2021
Stupeň důvěrnosti údajů:	S - Úplné a pravdivé údaje o projektu nepodléhající ochraně podle zvláštních právních předpisů.
Hlavní příjemce:	Jihočeská univerzita v Českých Budějovicích
Řešitel:	Ing. Viktor Vojtko Ph.D.

Partneři projektu

- Jihočeská univerzita v Českých Budějovicích
- Západočeská univerzita v Plzni
- Aplikační garanti:
 - Česká centrála cestovního ruchu CzechTourism
 - Asociace organizací cestovního ruchu
 - Jihočeská centrála cestovního ruchu
 - Plzeňský kraj – odbor kultury, památkové péče a cestovního ruchu
 - Živý kraj – destinační agentura pro Karlovarský kraj

Děkuji za pozornost!

Petr Janeček

janecp00@ef.jcu.cz